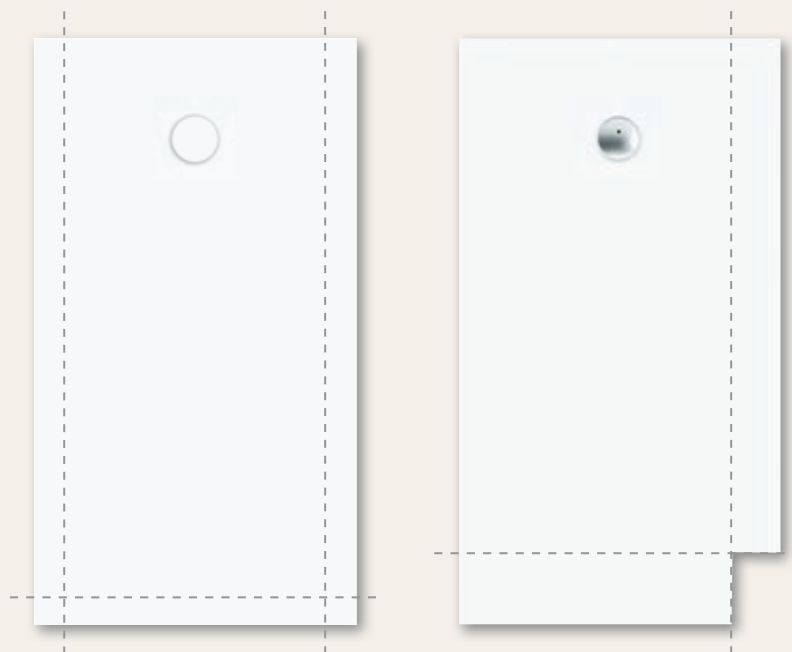


OSLO MINERALWERKSTOFF-DUSCHWANNEN





Mineralwerkstoff-Duschwannen der Serie OSLO können vor Ort mit einer Stichsäge, Kreissäge oder einem Winkelschleifer mit Trennscheibe geschnitten werden. Längere Schnitte gelingen mit einer Anschlagsschiene besonders gut. Durch anschließendes Schleifen können auch Sichtseiten einfach bearbeitet werden und unterscheiden sich nicht von den anderen Kanten.



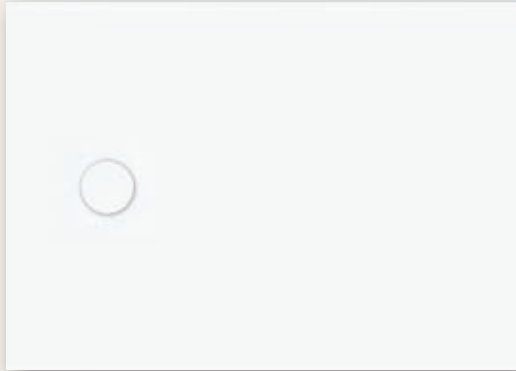
INDIVIDUELL

Das homogene durchgefärbte Material kann vor Ort auch individuell bearbeitet werden. So können bauliche Gegebenheiten problemlos berücksichtigt werden.



Auch für
den barriere-
freien Einbau
geeignet!

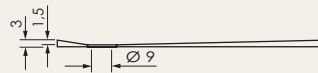
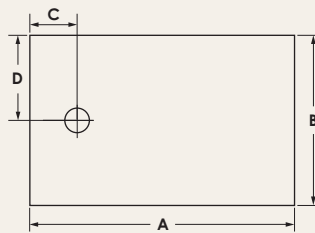
OSLO MINERALWERKSTOFF-DUSCHWANNEN



Tiefe 1,5 cm
Preisgruppe PG 2
Farbe Arctic White
Gewicht 50 kg / m²

Bauhöhe o. FüÙe 3 cm
 Bauhöhe mit
 Montagerahmen 8,5-22 cm

stepCARE inklusive



A	B	C	D
90	90	20	45
100	80	20	40
100	90	20	45
100	100	20	50
120	80	20	40
120	90	20	45
120	100	20	50
120	120	20	60
140	80	30	40
140	90	30	45
140	100	30	50
160	80	50	40
160	90	50	45
160	100	50	50
180	80	60	40
180	90	60	45
180	100	60	50

NEU
 NEU
 NEU



Arctic White

VORTEILE

- Geringer Fugenanteil
- Pflegeleichtes Material
- 100 % Dichtigkeit über viele Jahre hinweg
- 30 mm starkes, homogenes Material
- Form und Größe individuell anpassbar
- Sanfte, matte Oberfläche
- Optimale Einbauvariante mit Installationsbox Ablauf oder Montagerahmen für Mineralwerkstoff-Duschwannen
- Rutschsicherheit (Bewertungsgruppe B nach DIN 51097)

linke Seite:
 OSLO barrierefreier Einbau,
 Farbe: Arctic White

Länge A	Breite B	inklusive stepCare		PG	Zubehörpaket 1		Zubehörpaket 2		Zubehörpaket 3		PG
		Datan.	Preis		Datan.	Preis	Datan.	Preis	Datan.	Preis	
90	90	0038792		2	0034507		0034508		0038812		2
100	80	0038793		2	0034507		0034508		0038812		2
	90	0038794		2	0034507		0034508		0038812		2
	100	0038795		2	0034507		0034508		0038812		2
120	80	0038796		2	0034507		0034508		0038812		2
	90	0038797		2	0034507		0034508		0038812		2
	100	0038798		2	0034507		0034508		0038812		2
	120	0038811		2	0034507		0034508		0038812		2
140	80	0038799		2	0034507		0034508		0038813		2
	90	0038800		2	0034507		0034508		0038813		2
	100	0038801		2	0034507		0034508		0038813		2
160	80	0038802		2	0034507		0034508		0038813		2
	90	0038803		2	0034507		0034508		0038813		2
	100	0038804		2	0034507		0034508		0038813		2
180	80	0038805		2	0034507		0034508		0038813		2
	90	0038806		2	0034507		0034508		0038813		2
	100	0038807		2	0034507		0034508		0038813		2

ZUBEHÖRPAKETE

Paket 1	Installationsbox Ablauf 110 (0029999), Viega Tempoplex Plus kpl. Chrom (0024776), Montageset bodenbündiger Einbau Mineralwerkstoff-Duschwanne (0032865), MEPA-Aquaproof Typ II Wannendichtband Länge 3,8 m (0029647)
Paket 2	Installationsbox Ablauf 75 (0033369), Viega Tempoplex 60 mm für Installationsbox 75 kpl. Chrom (0033436), Montageset bodenbündiger Einbau Mineralwerkstoff-Duschwanne (0032865), MEPA-Aquaproof Typ II Wannendichtband Länge 3,8 m (0029647)
Paket 3	Montagerahmen (0038808) bis Größe 120/120 und (0038809) ab Größe 140/80, Viega Tempoplex kpl. Chrom (0024769), MEPA-Aquaproof Typ II Wannendichtband Länge 3,8 m (0029647)



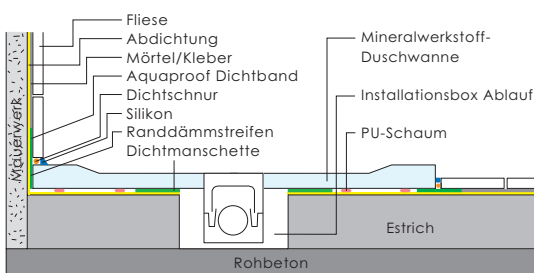
ZUBEHÖR

Montagerahmen für Mineralwerkstoff-Duschwannen bis 120 x 120 cm	0038808	2	
Montagerahmen für Mineralwerkstoff-Duschwannen bis 120 x 180 cm	0038809	2	
Installationsbox Ablauf 110	0029999	2	
Installationsbox Ablauf 75	0033369	2	
Viega Tempoplex kpl. Chrom	0024769	2	
Viega Tempoplex Plus kpl. Chrom	0024776	2	
Viega Tempoplex 60 mm kpl. Chrom	0021540	2	
Viega Tempoplex 60 mm kpl. Chrom nur für Installationsbox Ablauf 75	0033436	2	
Viega Tempoplex senkrechter Abgang kpl. Chrom	0018525	2	
NEU Farbset Mineralwerkstoff mit stepCare für Viega Duschwannenabläufe	0039198	2	
Preis für geraden Schnitt im Werk	0039229		Netto
Haarsieb für Ablaufgarnitur	0024045	2	
Haarsieb nur für Tempoplex senkrecht (0018525)	0039227	2	
MEPA-Aquaproof Typ II Wannendichtband Länge 3,8 m	0029647	2	
MEPA-Aquaproof 3D Typ II Wannendichtband Länge 3,8 m	0035110	2	
MEPA-Aquaproof 3D Typ II Wannendichtband Länge 10 m	0035111	2	
Montageset bodenbündiger Einbau Mineralwerkstoffduschwanne	0032865	2	
Mineralwerkstoff Reiniger, 500 ml	0038776	2	

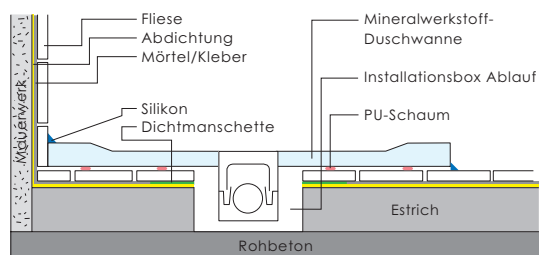
So vielseitig wie Mineralwerkstoff-Duschwannen sind, so vielseitig sind auch die Einbaumöglichkeiten.



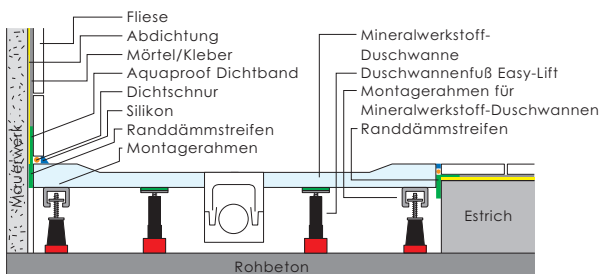
Montage auf Estrich



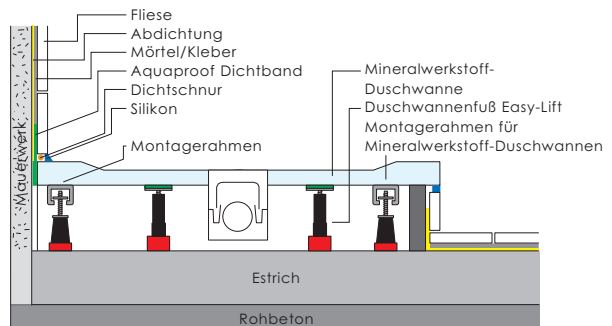
Montage auf fertig gefliesten Boden und vor gefliester Wand



Montage mit Montagerahmen Montage barrierefrei



Erhöhter Einbau



RUTSCHSICHERHEIT

Bei stepCare wird die Oberfläche der Duschwanne mit einer speziellen Struktur ausgestattet, welche einen noch höheren Schutz in Bezug auf Rutschsicherheit (Bewertungsgruppe B nach DIN 51097) bietet.

HAPTİK

Die angenehme, matte Oberfläche des Mineralwerkstoffs verblüfft durch den warmen und samtigen Touch – dabei sind die Eigenschaften dieses porenfreien und besonders widerstandsfähigen Materials wie von Stein.