

INFRAROT



INFRAROT

Infrarot Anwendungen zählen heute zu einer der Möglichkeiten, um im Bereich Gesundheit aktiv zu werden. Die gesundheitsfördernden Wellen sind für das menschliche Auge nicht sichtbar und wirken – wie der lateinische Begriff „infra“ es beschreibt – erst unter der Haut.

Infrarotkabinen werden heute in den verschiedensten Arten eingesetzt. Gut ist es, wenn sie dort zum Einsatz kommen, wo es um Wohlbefinden geht. Repabad hat daher Infrarot-Produkte für das Badezimmer entwickelt.

Doch nicht jedes Bad bietet ausreichend Platz, um eine zusätzliche Infrarotkabine neben Dusche oder Dampfbad zu platzieren. Daher können Repabad-Infrarotprodukte direkt in die Dusche oder das Dampfbad platzsparend integriert werden. Bauteile wie Sitze oder Duschabtrennungen, die zur Funktion der Dusche gehören, werden dadurch einfach für die Infrarot-Dusch-Lösung mitgenutzt, um eine optimale Funktion der Infrarotkabine zu gewährleisten.





DIE WIRKUNG VON INFRAROT-TIEFENWÄRME

Infrarot arbeitet mit Tiefenwärme, zirka 12 % der Haut wird am Rücken entlang der Wirbelsäule durch spezielle Infrarotstrahler erwärmt. Das Blut transportiert die Wärme ins Körperinnere. Dies kann zu positiven Effekten, wie die reflektorische Entspannung der Muskulatur, Schmerzlinderung sowie die Lösung von lokalen Blockaden führen. Die Körperkerntemperatur wird langsam erhöht, der Stoffwechsel angekurbelt und so das Immunsystem gestärkt. Bewegungsapparat und Psyche können von der wohltuenden Wärme profitieren.

Die Repabad Infrarotmodule decken das tiefenwirksame Infrarotspektrum Infrarot-A ab. Dieses kann bis in das Unterhautgewebe wirken und dort die gesundheitsfördernde und präventive Wirkung erzielen. Die fest montierten Rückenlehnen sorgen für den optimalen Abstand zwischen Körper und Wärmequelle. Die höhenverstellbare Kopfstütze läßt sich auf die jeweilige Körpergröße ausrichten.




INFRAROT IN DER DUSCHE

Die kompakte Bauart und die hochwertigen Materialien sowie die spritzwasserdichte Konstruktion (IP X5) ermöglichen eine Integration in nahezu jede Duschlösung. Während beim Infrarotmodul Bilbao (Abb. rechts) ein Teil der Technik in die Wand integriert wird (Einbautiefe 9,5 cm), handelt es sich bei Palma um ein Modul, welches einfach vor der Wand montiert werden kann (Abb. unten).

PLATZ NEHMEN

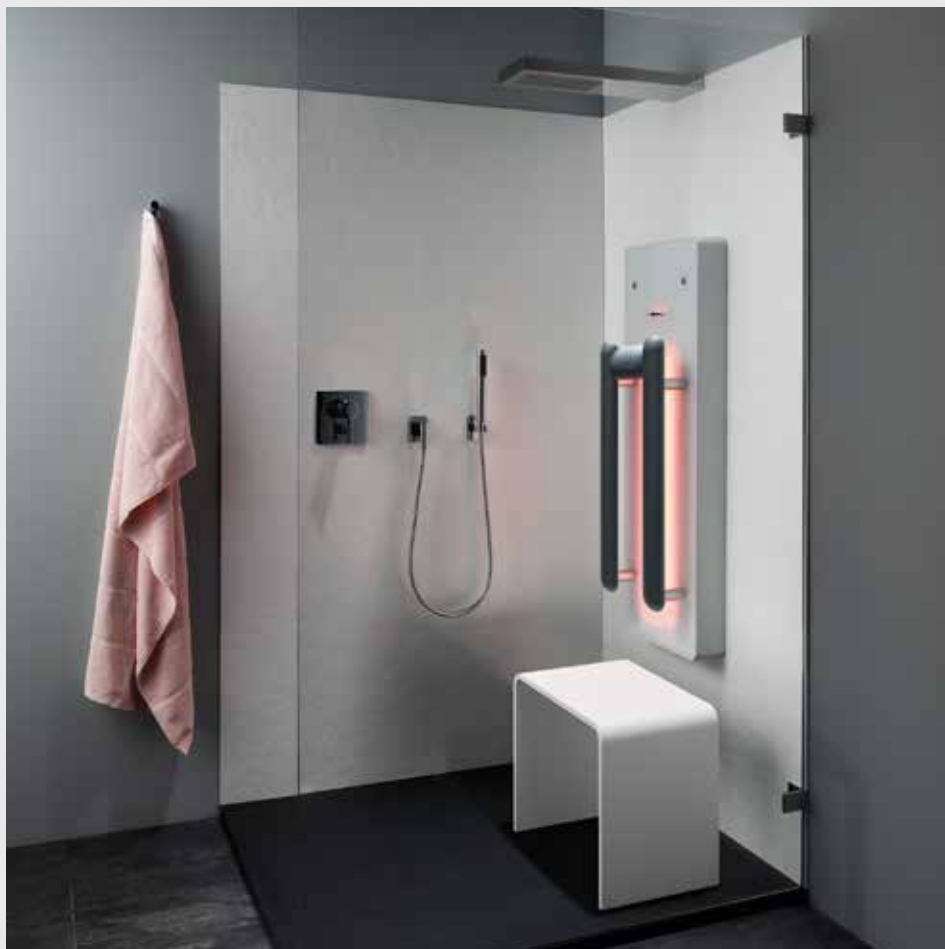
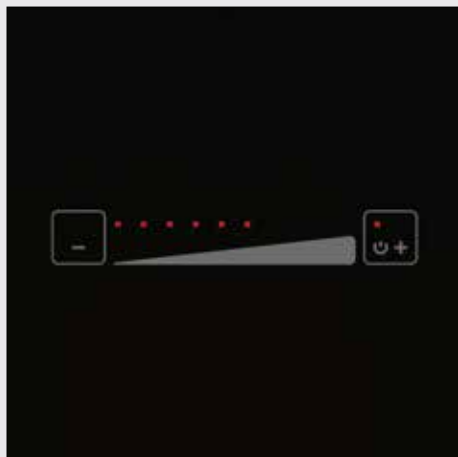
Als komfortable Sitzgelegenheit kann ein Hocker gewählt werden, der im Badezimmer auch außerhalb des Duschbereichs eine praktische Sitz- und Ablagemöglichkeit sein kann. Auch mit Fliesen, Mineralguss oder Keramik belegte Elemente, die den individuellen Anforderungen optimal angepasst werden können, sind bequeme Sitzmöglichkeiten für eine Infrarot-Dusche.

ENTERTAINMENT

Optional mit Bluetooth-Receiver und unsichtbaren Lautsprechern für die Lieblingsunterhaltung beim Entspannen. 

DIE BEDIENUNG

Kinderleicht ist die Bedienung der Infrarotmodule. Mit nur 2 Tasten lässt sich die Intensität wunderbar dem eigenen Wohlempfinden anpassen.







INFRAROT IM DAMPFBAD

Wer seiner Gesundheit etwas Gutes tun möchte, ist mit einem Dampfbad für zu Hause optimal beraten. Funktionen wie Wellness-Dusche, Dampf, Aroma- oder Farblicht-Therapie, Entertainment und Sole können hier auf kleinstem Raum genutzt werden.

Auch die Funktion Infrarot kann in das Konzept der privaten Wellnessoase optimal und platzsparend direkt ins Dampfbad integriert werden. Ein großes Plus bietet diese Kombination zusätzlich. Mit Hilfe des Dampfes erreicht man in nur wenigen Minuten eine angenehme Umgebungstemperatur von 30 - 37 °C, in der sich der Körper in einen thermoneutralen Zustand begibt. Die Wirkung der Infrarotwärme erreicht in diesem Zustand den höchst möglichen Wirkungsgrad, da der menschliche Organismus die wohltuende wärmende Wirkung über die Blutzirkulation im gesamten Körper gleichmäßig verteilt.

INDIVIDUELLE DAMPFBÄDER MIT INFRAROTMODUL LISSABON

Für individuell gefertigte Dampfbäder steht das Infrarotmodul Lissabon bereit. Es kann sowohl mit den Hockern Orlando, Seattle, Seattle XL, Portland oder einer bauseits gefliesten Bank als auch mit unseren Keramik-Sitzelementen Vancouver genutzt werden.

DAMPF- UND DUSCHWAND TORONTO

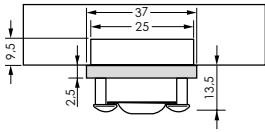
Das Infrarotmodul und die Rückenlehnen sind in die großzügige Paneelscheibe des Dampfbads integriert.



TECHNISCHE DATEN & FAKTEN

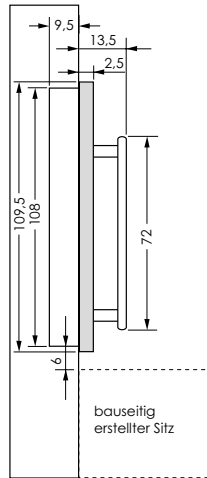
MODULE BILBAO / LISSABON

Draufsicht



DESIGN PLUS
powered by ISH

Seitenansicht



Leistung: 535 W

Versorgungsspannung: 230 VAC / 50 Hz



Dark Black

Snow

Coffee

Pearl

Obscure

individuell

Produktprüfung: Das Infrarotpaneel wurde von Dekra auf die Produktsicherheit und die Infrarotstrahlung geprüft, sowie von Kiwa auf die Bauwerksabdichtung.

Design: Barbara Funck, Rainer Weckenmann, neunzig° design

repABAD GmbH

Bosslerstraße 13-15

D-73240 Wendlingen

Tel. +49 (0) 70 24/94 11-0

Fax +49 (0) 70 24/94 11-30

info@repabad.com

www.repabad.com

freecall Rufnummer**:

Niederlande: **0800/02 22 615**

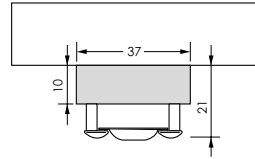
Österreich: **0800/29 35 18**

Schweiz: **0800/56 18 09**

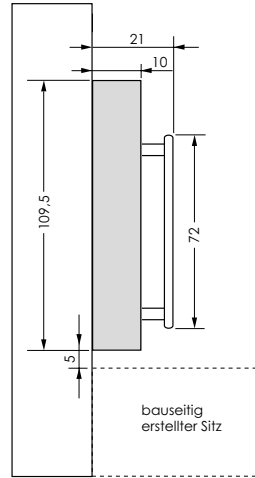
**International einheitliche,
kostenlose Servicenummer

MODUL PALMA

Draufsicht



Seitenansicht



Leistung: 535 W

Versorgungsspannung: 230 VAC / 50 Hz

HOCKER ORLANDO



Abmessungen:

36 x 33 x 45 cm

(L x B x H)



Schwarz

Arctic-White

HOCKER SEATTLE, SEATTLE XL



Abmessungen:

38 x 30 x 43 cm

(L x B x H)



Abmessungen:

43 x 37 x 51 cm

(L x B x H)

Arctic-White

Bank Portland



Abmessungen:

70 x 35 x 43 cm

(L x B x H)



Arctic-White