

Ansprechpartner:
Repabad GmbH
Bosslerstr. 13 – 15
73240 Wendlingen

Nicole Blank
n.blank@repabad.com
Tel: ++49 7024 / 94 11 733

Presseinformation

Badplanung à la Mies van der Rohe Repabad Produkte inszenieren das van der Rohe Badezimmer.

Der weltbekannte Barcelona Pavillon von 1929, geplant vom legendären deutschen Architekten Ludwig Mies van der Rohe, noch heute ein Meisterwerk an architektonischer Leistung. Dieser Stil inspirierte die kreativen Planer des Fotostudios Tölle. „Wir haben die Idee van der Rohes aufgegriffen und in die heutige Zeit übertragen. Wie könnte ein Bad à la Mies van der Rohe mit heutiger Technik und Materialien aussehen“, so Lutz Tölle, Inhaber des gleichnamigen Fotostudios.

Entstanden ist ein Badezimmer mit hochwertigen Materialien und allen Raffinessen der Technik. Marmor, polierter Stahl und Glas bilden die Schwerpunkte. Die großen Glasfronten verbinden Innenbereich und Garten und machen es, nach van der Rohe, zu einem „fließenden Raum“, der Leichtigkeit und Klarheit ausstrahlt. Die Badezimmerprodukte werden in diesem Ambiente perfekt inszeniert. Klare Strukturen dominieren und der Raum ist auf das Wesentliche reduziert. Funktionale Ausstattung ist erst auf den zweiten Blick erkennbar, da sie in ausgeklügelten Konzepten in der Wand verschwindet. Bestes Beispiel dafür, das Dampfbad, erst in Funktion läuft es zu seiner vollen „Stärke“ auf und offenbart die komplette Wellness-Ausstattung. Mit Marmor verkleidete Wände machen die Dampfdusche zu einem Meisterwerk der Perfektion individuell auf das Badezimmer zugeschnitten - Dampfbadplanung à la Repabad. Waschplatz und eine zusätzliche Dusche aus Mineralwerkstoff teilen gekonnt den Raum. Auch der Badewannensockel verbirgt ein Geheimnis. Der die Badewanne umschließende Serpentin ist beheizt.

Bildquelle: Foto: Repabad

Ansprechpartner:
Repabad GmbH
Bosslerstr. 13 – 15
73240 Wendlingen

Nicole Blank
n.blank@repabad.com
Tel: ++49 7024 / 94 11 733

Presseinformation

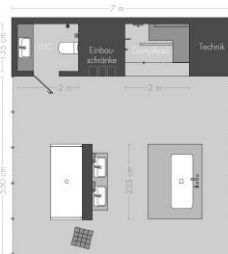
Fotograf: Lutz Tölle, Tölle Studios GmbH, Iserlohn www.toelle-fotostudio.de

Hersteller:

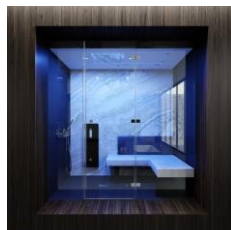
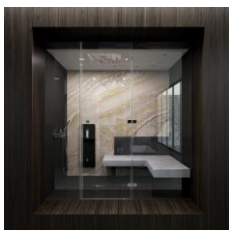
Repabad Individuelles Dampfbad mit Dampfpaneel Atlanta, Farblicht-, Aromatherapie, Nebeldüsen und Solefunktion, Musik; Waschtische und Badewanne Genf; Dusche Verona aus Mineralwerkstoff www.repabad.com

Steinberg Armaturen www.steinberg-armaturen.de

Marmor Serpentin (Innenwand, Wannensockel), rötlicher Onyxmarmor (Dampfbad)



Badplanung à la Mies van der Rohe unter heutigen technischen und materiellen Gegebenheiten. Repabad Produkte inszenieren das van der Rohe Badezimmer.



Das Dampfbad von Repabad verfolgt die Grundidee der Planung. Hochwertige Materialien bilden den Rahmen für ein Feuerwerk an Wellnessfunktionen wie Sole-Funktion, Indirektes Licht, Aromatherapie, Musik, etc. die sich auf den ersten Blick nicht sichtbar in der Dampfduche verbergen.



Puristisch und auf das Wesentliche reduziert, der Waschtisch Genf.

Bildquelle: Fotos: Repabad

Copyright: Falls Sie die Bilder in Druckqualität benötigen, nehmen Sie bitte Kontakt mit uns auf. Die Fotoveröffentlichung ist bei Quellenangabe (Foto: Repabad) honorarfrei. Wir bitten Sie, ein Belegexemplar per Post oder ein PDF-Dokument per E-mail an Nicole Blank (n.blank@repabad.com) repaBAD GmbH | Bosslerstraße 13-15 | D-73240 Wendlingen zu senden.