

Atlanta Dampfbad

Kombinationsmöglichkeiten für Atlanta

Toleranzbereich +/- 8

Ausstattungsfarbe	Siebdruck	Glaspaneel
Chrom	Obscure	Coffee
		Dark Black
Acryl	Wandanschlussprofil	Obscure
Weiß	Alu Hochglanz	Pearl
		Snow



Atlanta	PG
Dampfbad bestehend aus: 1 Dampfpaneel Atlanta (lackiert, Aluoptik) mit Glasaufsatz inkl, 1 Taster Vision 3000 (zur Steuerung von Temperatur, Timerfunktion, geeignet für Zubehör wie Licht, Nebeldüsen, Sole, Aroma- /Farblicht-Therapie, Infrarot, Temperaturregler Sitzheizung) 1 Dampfgenerator DE 800 (4 kW/ 20 A Absicherung) mit Dampfdüse inkl. Anti-Kalk-Management, Entkalkungsprogramm und Spülautomatik 1 versenktes Dach 1 Temperaturfühler 1 einflügelige Glaskabine aus Sicherheitsglas Anschlag rechts oder links, repaClear, mit Siebdruck (Farbe Obscure), Glaskabinenhöhe 220 cm, mit Hebe-Senk-Beschlägen und Wandanschlussprofil (Farbe Alu Hochglanz) 1 Satz Anschlussteile komplett 1 Flasche repaClear Glasreiniger (500 ml) 1 Packung Aromaessenz-Variationen (7 Probierfläschchen à 50 ml Duft)	
Ausrichtung Dampfdüse: Dampfstrahl mittig, links oder rechts Zur Montage von Atlanta Dampfpaneel wird eine Wandinstallationseinheit benötigt.	

1. Version auswählen:

	Eckversion B (Seitenteil)	Anschlag links				Eckversion B (Türseite)	Anschlag rechts						
		A (Türseite)	bis 100 cm	bis 120 cm			bis 150 cm	3	A (Seitenteil)	bis 100 cm	bis 120 cm	bis 150 cm	3
			Datan.	0037482			0037483	0037484		Datan.	0037482	0037483	0037484
			bis 120 cm	bis 150 cm			3	bis 120 cm		bis 150 cm	3		
Datan.	0037483	0037485	0037486	Datan.	0037483	0037485	0037486						
	Nischen- version A (Türseite)	Anschlag links				Nischen- version A (Türseite)	Anschlag rechts						
		B (Tiefe)	bis 100 cm	bis 120 cm			bis 150 cm	3	B (Tiefe)	bis 100 cm	bis 120 cm	bis 150 cm	3
			Datan.	0037488			0037489	0037490		Datan.	0037488	0037489	0037490
			bis 120 cm	bis 150 cm			3	bis 120 cm		bis 150 cm	3		
Datan.	0037491	0037492	0037493	Datan.	0037491	0037492	0037493						
	Nischen- version A (Türseite)	Anschlag links				Nischen- version A (Türseite)	Anschlag rechts						
		B (Tiefe)	bis 100 cm	bis 120 cm			bis 150 cm	3	B (Tiefe)	bis 100 cm	bis 120 cm	bis 150 cm	3
			Datan.	0037494			0037495	0037496		Datan.	0037494	0037495	0037496
			bis 120 cm	bis 150 cm			3	bis 120 cm		bis 150 cm	3		
Datan.	0037491	0037492	0037493	Datan.	0037491	0037492	0037493						

Wandinstallationseinheit/Atlanta Dampfpaneel	Datan.	0028485	3
---	---------------	---------	---

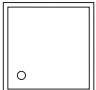
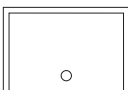
inkl. Unterputzset und Temperaturfühler Unterputzeinheit mit Dichtmanschette und Anschlussteilen zur Vorinstallation in der Rohbauphase.

DE 850 (3,2 kW/230 V) Generator (Alternativ)	Datan.	0000628	ohne Aufpreis
DE 900 (6 kW/400 V) Generator (Aufpreis)	Datan.	0034686	3

Besonders leistungsstarker Generator anstelle des Dampfgenerators DE 800.

2. Boden auswählen:

Standardgrößen Mineralwerkstoff-Duschwanne Verona

Zubehörpaket 1	Installationsbox Ablauf 110 (0029999), Viega Tempoplex Plus kpl. Chrom (0024776), Montageset bodenbündiger Einbau Mineralwerkstoffduschwanne (0032865), MEPA Aquaproof Typ II Wannendichtband Länge 3,8 m (0029647)			0034507	2
Zubehörpaket 2	Installationsbox Ablauf 75 (0033369), Viega Tempoplex 60 mm für Installationsbox 75 kpl. Chrom (0033436), Montageset bodenbündiger Einbau Mineralwerkstoffduschwanne (0032865), MEPA Aquaproof Typ II Wannendichtband (0029647)			0034508	2
Bezeichnung (alle Maße in cm)  	Größe	Bauhöhe ohne Füße:		Datan.	PG
	90x90 cm	5 cm		0021542	2
	100x80 cm	5 cm		0029690	2
	100x90 cm	5 cm		0029689	2
	100x100 cm	5 cm		0021543	2
	110x80 cm	5 cm		0031704	2
	110x90 cm	5 cm		0031705	2
	120x80 cm	5 cm		0029688	2
	120x90 cm	5 cm		0029687	2
	120x100 cm	5 cm		0029686	2
	140x80 cm	5 cm		0031706	2
	140x90 cm	5 cm		0031707	2
	160x80 cm	5 cm		0031708	2
	160x90 cm	5 cm		0031709	2
Installationsbox Ablauf 110				0029999	2

Installationsbox für den Ablauf bei auf dem Estrich montierten Duschwannen, inkl. Abdichtmanschette und Anschlussteilen.

Individuelle Mineralwerkstoff-Duschwannen

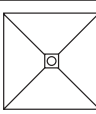
Um eine reibungslose Montage gewährleisten zu können, empfehlen wir dieses Modell inklusive einem Zubehörpaket zu bestellen.

Fertigungstoleranzen bei auf Maß gefertigten Duschwannen +/- 2 mm pro Meter

Zubehörpaket 1	Installationsbox Ablauf 110 (0029999), Viega Tempoplex Plus kpl. Chrom (0024776), Montageset bodenbündiger Einbau Mineralwerkstoffduschwanne (0032865), MEPA Aquaproof Typ II Wannendichtband Länge 3,8 m (0029647)				2
Datanorm	0034507				
Zubehörpaket 2	Installationsbox Ablauf 75 (0033369), Viega Tempoplex 60 mm für Installationsbox 75 kpl. Chrom (0033436), Montageset bodenbündiger Einbau Mineralwerkstoffduschwanne (0032865), MEPA Aquaproof Typ II Wannendichtband (0029647)				2
Datanorm	0034508				
	Größe			Datan.	PG
	bis 100x100 cm			0016506	2
	bis 100x120 cm			0016508	2
	bis 120x120 cm			0016513	2
	bis 160x100 cm			0016521	2
	bis 160x120 cm			0016523	2

Standardgrößen barrierefreie Bodenelemente

Bodenbündig, verfliesbare Duschtasse 4-6 cm stark, rollstuhlfahrbar bei Fliesengröße $\geq 5 \times 5$ cm, bestehend aus einem Hartschaum-Trägerelement mit Gefälle, mit werkseitig aufgebracht Vliesabdichtung, intergriertem Dichtband 7 cm umlaufend, mit eingebautem und eingedichtetem, dreh- und höhenverstellbaren Bodenablauf-Aufsatz, 10,6x10,6x0,5 cm hoch. Der Bodenablauf mit Rost, Ablauf senkrecht oder waagrecht sowie evtl. benötigte Unterbauelemente, Dichtschlämme und Ansatzkleber sind separat zu bestellen.

Zubehörpaket 1	Bodenablauf senkrecht DN 50, 66 l/min (0024115), Dichtschlämme (0016257) und Ansatzkleber (0018383)			0034500	2
Zubehörpaket 2	Bodenablauf waagrecht DN 50, 42 l/min (0024116), Dichtschlämme (0016257) und Ansatzkleber (0018383)			0034501	2
Bezeichnung (alle Maße in cm) 	Größe	Bauhöhe o. Ablauf oder inkl. Bodenablauf senkrecht	Bauhöhe inkl. Ablauf waagrecht (42l/min.)	Datan.	PG
	100x100 cm	4,5 cm	12,5 cm	0023928	2
	120x100 cm	4,5 cm	12,5 cm	0023935	2
	120x120 cm	4,5 cm	12,5 cm	0023937	2
	150x100 cm	5,0 cm	13,0 cm	0023950	2
	150x120 cm	5,0 cm	13,0 cm	0023952	2

Weitere Größen siehe Kapitel barrierefreie Bodenelemente

Barrierefreie Bodenelemente Sondermaße

Um eine reibungslose Montage gewährleisten zu können, empfehlen wir dieses Modell inklusive einem Zubehörpaket zu bestellen.

Zubehörpaket 1	Bodenablauf senkrecht DN 50, 66 l/min (0024115), Dichtschlämme (0016257) und Ansatzkleber (0018383)				2
Datanorm	0034502				
Zubehörpaket 2	Bodenablauf waagrecht DN 50, 42 l/min (0024116), Dichtschlämme (0016257) und Ansatzkleber (0018383)				2
Datanorm	0034503				
	Größe			Datan.	PG
	Duschboden Sondergröße bis 120x120 cm			0023979	2
	Duschboden Sondergröße bis 150x150 cm			0023980	2
	Unterbauelement Sondergr. bis 120x120 cm			0015745	2
	Unterbauelement Sondergr. bis 150x150 cm			0015746	2

Technische Information Atlanta Dampfbad

Draufsicht

Abb. Ecke Anschlag rechts

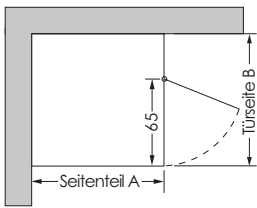


Abb. Ecke Anschlag links

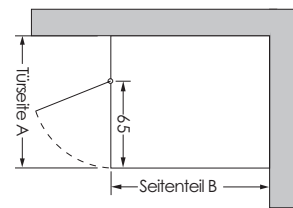


Abb. Nische Anschlag rechts

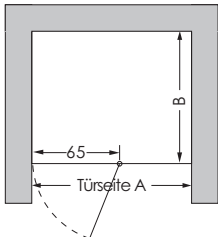
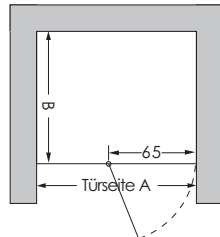
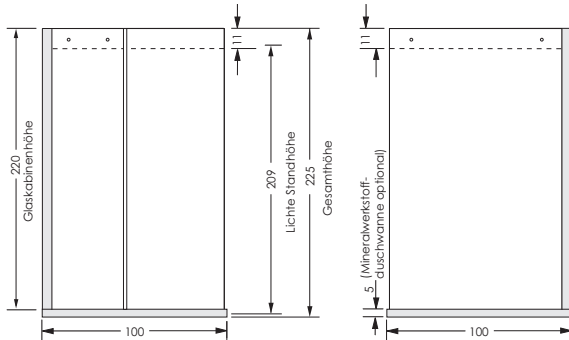


Abb. Nische Anschlag links



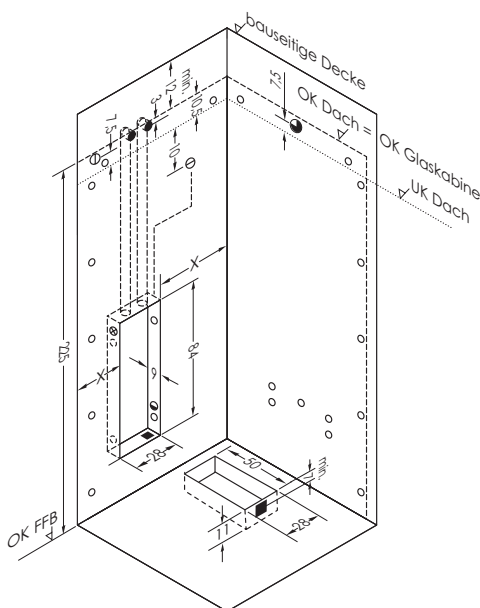
Seitenansicht Bsp. Atlanta 100 x 100 Türanschlag links mit Mineralwerkstoffduschwanne



Technische Voraussetzungen

Achtung: Abbildung enthält nicht alle technischen Angaben für optionale Ausstattung!

Darstellung Eckversion Paneel an Wand links, mit Mineralwerkstoffduschwanne und Installationsbox Ablauf



Anschlussmaße und technische Voraussetzungen gelten nur für komplett gelieferte Dampfäder.

Das Dampfpaneel ist an der Wand links oder rechts frei positionierbar. Abstand X mindestens 15 cm einhalten.

Bauliche Voraussetzungen

- rechteckige Raumecke oder Nische (90°), (Raumecke 5 cm größer als Abmessung Dampfbad)
- Wände senkrecht, Boden waagrecht
- für die Montage 30 cm zusätzlicher Platzbedarf in Verlängerung des Dampfades, beidseitig
- alle Leitungen unterputzt
- Boden und Wände eben und durchgehend abgedichtet, gefliest und verfugt
- Eckfugen und Boden nach Vorschrift mit Silikon verfugt
- Raumhöhe 237 cm, Raumhöhe darf nicht unterschritten werden, da sonst eine Montage der Technik nicht möglich ist
- Für den Ablauf einer Mineralwerkstoffduschwanne (optional) wird vorab eine Installationsbox geliefert. Diese muss in der Rohbauphase in den Boden eingelassen und mit der mitgelieferten Dichtmanschette in die bauseitige Abdichtung eingebunden werden.
- Glaskabinehöhe 220 cm
- Wandinstallationseinheit für Technik muss zum Verlegen der Wasser- und Stromanschlüsse in der Rohphase unterputz in die Wand eingelassen werden (**Vorderkante darf nicht über Fliese überstehen**). Abmessungen: 28 x 9,5 x 83 cm
- Unterputzset für Temperaturfühler muss in der Rohbauphase unterputzt in die Wand eingelassen werden
- das Dampfpaneel wird ohne Abstand direkt an die Wand montiert
- es muss eine ausreichende Isolierung der Wand vorhanden sein, um in angemessener Zeit eine angenehme Temperatur zu erreichen.
- Außenwände sollten vermieden werden.

Armatur

- die Armatur muss bei diesem Dampfbad bauseits gestellt und montiert werden
- bei der Planung und Montage der Armatur sind die Positionen der Dampfbadkomponenten (z. B. Sitzposition, Rückenlehne, Glaskabine...) zu beachten.

Wasseranschlüsse

- 1/2" Innengewinde, min. 2 bar Fließdruck (1 x kalt)
- Abwasser **Steckmuffe DN 40** für Dampfgenerator, **Steckmuffe DN 50** für Ablauf Dusche (nur bei Mineralwerkstoffduschwanne, optional)
- Mischwasseranschluss Kopfbrause (optional). Zum Anschluss muss ein entsprechender Mischwasseranschluss gelegt werden, der 7,5 cm oberhalb der UK Dach endet. Hierfür ist ein 1/2" IG bauseits vorzusehen.

Elektroanschluss

Für das Dampfbad muss ein separater Stromanschluss mit separater Absicherung und separatem Fehlerstromschutzschalter gelegt werden. Der Schutzpotentialausgleich ist entsprechend der nationalen und internationalen Normen und Richtlinien wie z.B. DIN VDE 0100-701 oder ÖVE-EN 1 Teil 4 §49 vorzusehen.

DE 800 (Leistung 4 kW/230 V) (Standard)

- Versorgungsspannung 230 VAC/50 Hz
- Separate Absicherung 20 A-B
- Separater Fehlerstromschutzschalter 2-polig vorgeschrieben: RCD mit $I \Delta N \leq 30$ mA (Überspannungskategorie III)
- Separate Anschlussleitung NYM-J 3 x 2,5 mm² mit 0,5 m freiem Kabelende

DE 850 (Leistung 3,2 kW/230 V) (Optional)

- Versorgungsspannung 230 VAC/50 Hz
- separate Absicherung 16 A-B
- separater Fehlerstromschutzschalter 2-polig vorgeschrieben: RCD mit $I \Delta N \leq 30$ mA (Überspannungskategorie III)
- Separate Anschlussleitung NYM-J 3 x 2,5 mm² mit 0,5 m freiem Kabelende

DE 900 (Leistung 6 kW/400 V) (Optional)

- Versorgungsspannung 400VAC/50Hz
- Absicherung 3 x 16 A-B
- Separater Fehlerstromschutzschalter 4-polig vorgeschrieben: RCD mit $I \Delta N \leq 30$ mA (Überspannungskategorie III)
- Separate Anschlussleitung NYM-J 5 x 2,5 mm² mit 0,5 m freiem Kabelende

Alle Maße in cm bezogen auf fertig geflieste Wand/Boden

Einrück Maß 3 cm von Außenkante Duschwanne

● 2 x Leerrohr Ø 50 mm

● Kaltwasseranschluss für Dampfgenerator

■ Abwasser SM DN 40 für Dampfgenerator, SM DN 50 für Mineralwerkstoff-Duschwanne (optional)

⊗ 0,5 m freies Kabelende für Dampfgenerator

○ In diesem Bereich wird gebohrt, bitte keine Leitungen verlegen

● Mischwasseranschluss für Kopfbrause optional

○ Leerrohr (Ø 25 mm) für Temperaturfühler (Montage mit UP-Set)

⊕ Leerrohr (Ø 25 mm) optional für Lautsprecher Verbindung zur bauseitigen Klangquelle

Die Position des Siphonschachtes ist abhängig von der Dampfbadabmessung. Die Maße entnehmen Sie bitte der Installationsvorgabe.